



MARKET NEWS & EVENTS

બજેટ ૨૦૧૭-૧૮ નું વિગતવાર વિશ્લેષણ

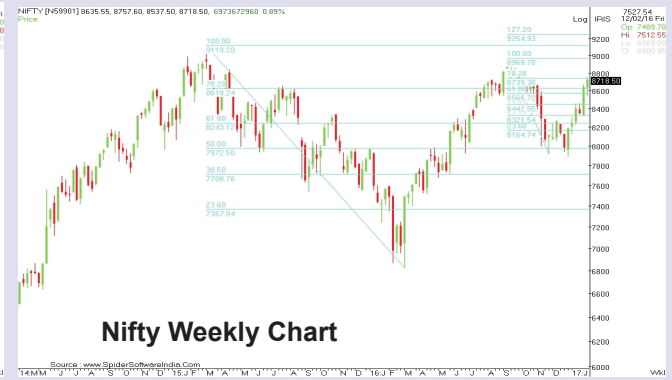
- નાણાપ્રધાને ફેબ્રુઆરીના અંતને બદલે પહેલી ફેબ્રુઆરીના દિવસે બજેટ રજૂ કરી તેમજ સામાન્ય બજેટની સાથે રેલ્વે બજેટને ભેળવી દઈને એક નવા દોરની શરૂઆત કરી છે. મોદી સરકારનું આ ત્રીજું વર્ષ અને ચોથું બજેટ હતું. નોટબંધીની મુશ્કેલીઓ પછી લોકો એ જાણવા વધુ ઉત્સુક હતા કે આ બજેટમાં એમને કોઈ ફાયદો થશે કે નહીં? આ વખતના બજેટની એક જ વિશેષતા છે કે “કંઈ પણ ખરાબ નથી થયું” અને આપણે એક “Pro-Growth Budget” કહી શકીએ જેમાં સરકારે આ બજેટને નીચે આપેલ દસ theme માં પોતાની પ્રતિબદ્ધતા વર્ણવી હતી.
- ખેડૂતો :- ખેડૂત ની આવક ને ૫ વર્ષમાં બમણી કરવાનું ધ્યેય જાળવી રાખ્યું છે.
- ગ્રામીણોનો વિકાસ:- યોગ્ય રોજગારી તથા ઇન્ફ્રાસ્ટ્રક્ચર પૂરી પાડશે.
- યુવકો માટે :- સારી સુવિધાઓ પૂરી પાડવામાં આવશે જેનાથી તેમની આવડતો અને સારા ભણતરની કમી દૂર થશે ઉપરાંત સરકાર નવી નોકરીઓની તક પણ પૂરી પાડશે.
- ગરીબો માટે:- સારી આરોગ્ય વ્યવસ્થા, સામાજિક સુરક્ષા અને affordable housing ની સેવાઓ પૂરી પાડશે.
- Infrastructure**:- સારા infrastructure થી લોકોની સાથે કંપનીઓની કાર્યક્ષમતા, ઉત્પાદકતા અને જીવનની ગુણવત્તા વધી શકશે.
- નાણાકીય ક્ષેત્ર:- મજબૂત સંસ્થાઓ દ્વારા નાણાકીય ક્ષેત્રની વૃદ્ધિ અને સ્થિરતા ની વાત કરી છે.
- ડિજિટલ ઇકોનોમી:- અર્થતંત્ર ને ઝડપી તથા પારદર્શક કરવામાં આવશે.
- જાહેર સેવાઓ:- આમ જનતા માટે અસરકારક શાસન અને કાર્યક્ષમ સેવા વિતરણ ની વાત કરી છે.
- ફિસ્કલ મેનેજમેન્ટ:- નાણાકીય સ્થિરતાને જાળવી રાખવા માટે એક ઉત્તમ ફિસ્કલ મેનેજમેન્ટની સ્થાપના કરવામાં આવશે.
- કર વહીવટ: એક પ્રમાણિક tax administration ની સ્થાપના કરવામાં આવશે.
આ ઉપરાંત સરકારે બીજા અન્ય મહત્વના ઘણા પગલાઓ જાહેર કર્યા હતા, જે નીચે મુજબ છે,
- ફોરેન ઇન્વેસ્ટમેન્ટ પ્રમોશન બોર્ડ (FIPB) ની નાબૂદી કરવામાં આવી છે જેથી FDI વધુ સરળ બનશે.
- રાજકોષીય ખાદ્ય (Fiscal Deficit) ૨૦૧૭-૧૮માં ઘટાડી GDP ના ૩% રાખવાનું નક્કી કર્યું છે જેથી કુળાવામાં ઘટાડો થશે જે કારણથી આગળ વ્યાજ દરમાં ઘટાડો આવી શકે છે.
- PSU Disinvestment થી રૂ.૭૨,૫૦૦ કરોડ એકત્ર કરવાની યોજના છે. આ રકમ સરકાર મુખ્યત્વે સરકારી કંપનીઓના ETF તેમજ IRCON, IRCTC અને IRFC જેવી રેલ્વે કંપનીઓના ઇશ્યુની મદદથી એકત્ર કરશે.
- નાણાપ્રધાને અજાણ્યા સ્ત્રોત તરફથી મળનારા રોકડ ડોનેશનની મર્યાદા હાલના રૂ. ૨૦,૦૦૦ થી ઘટાડી રૂ.૨૦૦૦ કરી દીધા છે. આ પગલાથી રાજકારણ સ્વચ્છ કરવાનો પ્રયાસ કરવામાં આવ્યો છે.
- રૂ.૩ લાખથી વધુના રોકડ ટ્રાન્ઝેક્શન પર પ્રતિબંધનો પ્રસ્તાવ મુક્યો છે, જે કારણથી રૂપિયા હવે Gold અને Real Estate ની સામે Equity તરફ આવી શકે છે.

Result Calendar	
Date	Company Name
6 th February, 2017	Gujarat Gas, Jubilant Food, Shakti Pumps, Tube Investment, Shemaroo
7 th February, 2017	BHEL, Ceat Tyre, GATI, Hexaware, IDBI Bank, PNB, Titan, Tata Steel, United bank
8 th February, 2017	Bharat Forge, Cipla, Coffee Day, Endurance Technology, IGL, Jubilant Industries, Navkar Corp, NTPC, Union Bank
9 th February, 2017	Bata India, Bajaj Electrical, BPCL, Cairn India, Edelweiss, Fedders Lloyd, Lupin, NCC, Power Grid, Sail, Torrent Power
10 th February, 2017	Alkem Lab, BEML, Bank of Baroda, Berger Paint, Bhusan Steel, CESC, Engineers India, GAIL, Kwalitiy, M&M, Monte Carlo, SBIN, SRF, Tata Power, TNPL, TVS Electronics, Coal India, IFCI, ICIL, MGL, Uflex, TVS Srichakra
11 th February, 2017	

Institutional Activity January 2017 (Daily Cash Market) Rs. Crores		
Date	FII's	DII's
30.01.2017	607.36	40.01
31.01.2017	-532.88	237.37
01.02.2017	32.73	1133.74
02.02.2017	108.59	-110.89
03.02.2017	353.84	-42.53
Net Buying/Selling	569.64	1257.7

ગયા સપ્તાહમાં નિફ્ટી સ્પોટ :-

ઉપરમાં ૮૭૫૭.૬૦ અને નીચામાં ૮૫૩૭.૫૦ નો ભાવ જોવા મળ્યો હતો.



આગલા સપ્તાહમાં નિફ્ટી સ્પોટ

૮૭૮૦ નો મજબૂત resistance છે ૮૭૮૦ પર close આપે તો ૮૮૦૦ થી ૯૦૦૦ સુધી નો ભાવ આવી શકે; ૮૭૮૦ પર close નહી આપે તો profit booking જોવા મળે, જે નીચામાં ૮૬૮૦ થી ૮૬૦૦ નો ભાવ આવી શકે.

આગલા સપ્તાહમાં Bank nifty સ્પોટ :-

ઘટાડે ૧૯૨૦૦ ના s1 થી ખરીદી જ કરવી ૨૦૬૦૦ થી ૨૧૦૨૧ નો ભાવ આવી શકે.

INDEX LEVEL(SPOT)	S4	S3	S2	S1	Close	R1	R2	R3	R4
NIFTY	8238	8379	8458	8599	8740	8819	8899	9039	9120
BANK NIFTY	18863	18879	19157	19673	20190	20467	20745	21261	21539

આવતા અઠવાડિયામાં ધ્યાનમાં રાખવા જેવા શેઅર્સ

Serial No.	Stock Name	Above / Below / Add	CMP as on 04.02.2017	Trail SL	Buy Stop loss	Sell Stop loss	Target
1	BANKINDIA(BUY)	AROUND 126	132.95		120		170
2	CIPLA(BUY)	AROUND 590	855	-	567		700
3	UNIONBANK(BUY)	AROUND 157	167	-	150	-	184
4	AMBUJACEM(BUY)	ABOVE 236.50	229	-	226		250
5	TATAMOTOR(SELL)	Below 515	522			530	476
6	APOLLOHOSP(SELL)	AROUND 1285	1265			1304	1210

Stock Levels	S4	S3	S2	S1	Close	R1	R2	R3	R4
BANKINDIA(BUY)	91	102	109	121	132	139	145	157	163
CIPLA(BUY)	504	534	549	579	608	624	640	669	685
UNIONBANK(BUY)	104	122	132	150	167	177	186	204	214
AMBUJA(BUY)	209	214	220	224	229	234	240	245	251
TATAMOTOR(SELL)	475	485	501	512	522	538	554	565	581
APOLLOHOSP(SELL)	1148	1181	1200	1233	1266	1285	1304	1337	1356

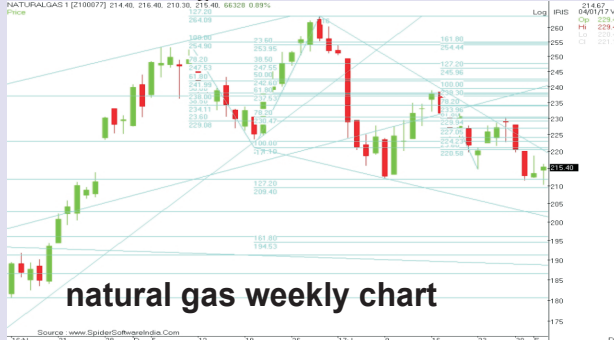
Commodity	S4	S3	S2	S1	CLOSE	R1	R2	R3	R4
COPPER	372	378	386	392	403	405	414	419	427
SILVER	39520	40076	40688	41244	42348	42412	43024	43580	44192
GOLD	27016	27538	27937	28459	28909	29380	29780	30301	30700
CRUDE	3390	3447	3500	3557	3614	3667	3720	3777	3820
NATURAL GAS	182	190	200	207	210	225	235	243	253



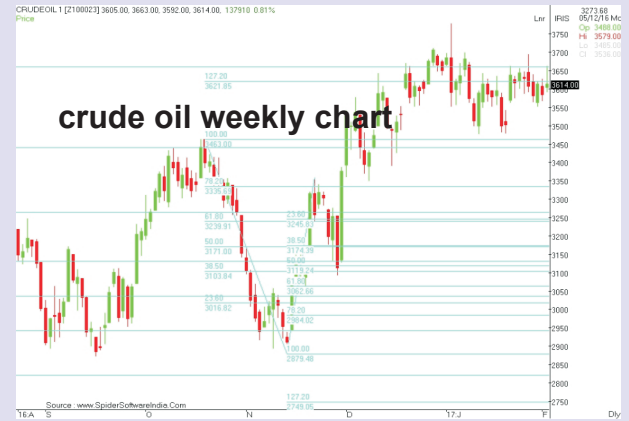
કુડ ઓઇલ :- ૩૫૨૦ નો મજબુત support છે જો તેના નીચે બંધ આપે તો ૩૪૦૦ સુધી નો ઘટાડો જોવા મળે ઉછાળે ૩૬૦૦ ના ડા થી વેચાણ કરવું નીચામાં ૩૪૦૦ નો ભાવ આવી શકે.



સોનું:- ૨૮૩૦૦ મજબુત support છે આ લેવલ break કરે તો ૨૭૭૦૦ થી ૨૭૩૦૦ સુધી નો ભાવ જોઈ શકાય ૨૮૩૦૦ મજબુત resistance છે આ લેવલ પર close આપતા ૨૮૬૦૦ સુધી નો ભાવ જોઈ શકાય.



કોપર :- ૩૯૩ break કરે તો વેચાણ કરી શકાય ૪૦૪ નો ડા રાખવો નીચામાં ૩૭૬ નો ભાવ આવી શકે.



ચાંદી :- ૪૦૮૦૦ નો મજબુત support છે આ લેવલ break કરે તો ૩૯૨૦૦ સુધી નો ભાવ આવી શકે, ઉછાળે જ્યા સુધી ૪૩૫૦૦ ઉપર close નહી આપે ત્યાં સુધી વેચાણ કરી શકાય ૪૩૫૦૦ નો day close નો ડા રાખવો.



નેચરલ ગેસ :- ઉપરમાં ૨૧૮ cross કરતા ૨૨૫ થી ૨૩૫ નો ભાવ આવી શકે નીચામાં ૨૦૫ નો મજબુત support છે.

બજેટ ૨૦૧૭-૧૮માં કયા sector અને stocks કેન્દ્રીય રહેશે તેના ઉપર એક નજર

Infrastructure: સરકારે આ sector માટે બજેટમાં ફાળવણી વધારી છે; સાથે નવા airports (via PPP route), roads and coastal roads બાંધવાની વાત કરી છે. જો આ શક્ય થાય તો નવા infrastructure project, EPC(Engineering production and Constructions) માં કાર્યરત અને BOT (Build, Operate, Transfer) કંપનીઓને ફાયદો થશે સાથે અટકી ગયેલા projects ને પણ ઝડપથી મંજૂરી મળશે અને PPP ના કારણે private રોકાણ પણ વધશે.

Stock to Benefit: NBCC, KNR Construction, JK Infra., Ashoka Buildcon.

Realty : આ બજેટમાં affordable housingને infra નો દરજ્જો આપવામાં આવ્યો છે; આ કારણથી આવી કંપનીઓ માટે ફંડ એકત્ર કરવું આસાન બનશે સાથે debt-equity ratio, repayment જેવા કાયદાઓ સરળ બનશે.

Stocks to Benefit: Ashiana Housing, Mahindra Life Space, Kolte Patil.

Banking & Financial Services: PSUs ને સરકારે રૂ.૧૦,૦૦૦/- કરોડ ની મદદ આપવાનું નક્કી કર્યું છે સાથે NPA ના provision ઉપર કર ની રાહત પણ વધારી દીધી છે. સરકારે Mudra યોજના હેઠળ ફાળવણી વધારી દીધી છે, આ કારણથી બેંકો અને MFIs માટે ધિરાણ કરવાનું ઓછા દરે શક્ય બનશે.

Stocks to Benefit: SBI, Axis Bank, Bharat Finance Inclusion, Repco Home Finance, Equitas Holding.

Auto : સરકારે આ વખતે ગ્રામીણ વિસ્તારના વિકાસ ઉપર વધુ ધ્યાન કેન્દ્રિત કર્યું છે અને પાછલા બજેટ કરતા આ વખતે ગ્રામીણ વિસ્તાર ને વધુ ફાળવણી પણ આપી છે. સરકારના આ પગલાથી હવે ઓટો કંપનીઓ એવા વાહનો બનાવવા પર ધ્યાન કેન્દ્રિત કરી રહી છે જે ગ્રામીણમાં રહેતા લોકો ખરીદી શકે તથા કૃષિ ક્ષેત્ર માટે credit પણ વધારી છે. આ વિસ્તારમાં રોડના વિકાસ માટે ફાળવણી કરી છે.

Stocks to Benefit: Maruti Suzuki, Ashok Leyland, TVS Motor.

Railways : નવા Metro Rail Act ની જાહેરાત કરવામાં આવશે, ૭૦૦૦ રેલ્વે સ્ટેશનને solar power થી સક્રિય કરવામાં આવશે અને ૨૦૧૮ સુધીમાં રેલ્વે ના બધા coaches ને bio toilets થી સક્રિય કરાશે. નવી રેલ્વે લાઇન્સ બાંધવામાં આવશે. આ બધા પગલાથી કંપનીઓને નવી વ્યાપારની તકો મળશે, private રોકાણ આવશે અને આમાં વપરાતા સાધનોની પણ માંગ વધશે.

Stocks to Benefit: L&T, BEML, JK Infra., Siemens, NCC.

Oil & Gas : સરકારે આ વખતે બજેટમાં LNG ઉપરની custom duty માં ઘટાડો કર્યો છે અને જોડે PSU major નું એક ETF પણ બનાવશે.

Stocks to Benefit: HPCL, BPCL, IGL, IOC, Petronet LNG.

Defense : સરકારે આ ક્ષેત્રમાં ગયા બજેટ કરતા ૧૦% ફાળવણી વધારી છે.

Stocks to Benefit: BEL.

FMCG : ૩ લાખ થી ૫ લાખના વેતન ગાળામાં આવનારાઓનો આવકવેરાના દરમાં ૧૦% થી ૫% નો દર રાખવામાં આવ્યો છે જેના કારણે જરૂરિયાતની ચીજોની માંગમાં ઉછાળો જોવા મળી શકે. તેની સાથે સાથે ખેડૂતો તથા ગ્રામીણ વિસ્તાર અને MGNREGA યોજનાની ફાળવણીમાં ગત વર્ષ કરતા ૨% વધારો કરવાથી પણ ગ્રામીણ વિસ્તારમાં ગ્રાહકોની વપરાશવાળી ચીજોની માંગમાં વધારો જોવા મળશે પરંતુ સિગારેટ બનાવવાવાળી કંપનીઓને Excise Duty માં વધારો થવાથી તેમની નફામાં અસર જોવા મળી શકે.

Stocks to Benefit: Hindustan Unilever, Godrej Consumer Products.

Stocks to face Drawback: ITC

HEAD OFFICE

B/230-231, International Trade Center, Majura Gate, Ring Road, Surat-2.(Guj.) India Ph: 0261- 40 60 750, 246 27 90
Fax : 0261-246 27 91 www.markethubonline.com E-Mail : sales@markethubonline.com

BRANCH

Varachha Road, Surat - 6. Ph : 0261-254 49 06 • Mahidharpura, Surat-3. Ph : 0261 - 245 10 39

IA SEBI Registration no.:INA000005333

Disclaimer :

We do not represent that information provided by us is accurate or complete and it should not be relied upon as such. The advice provided here is just for knowledge purpose only. The user assumes the entire risk of any use made or not made of this information.
INVESTMENT IN EQUITY, MUTUAL FUND, EQUITY, CURRENCY & COMMODITY DERIVATIVES IS SUBJECT TO RISK. WE ARE DISTRIBUTOR OF MUTUAL FUND.
Client should read the Risk Disclosure Document (RDD) & Do's and Don'ts issued by SEBI & relevant exchanges before investing.